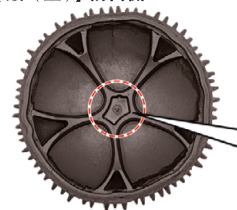


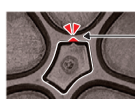
# うにパズル 解法 / solution

**1** 首先把【殼(上)】與【殼(下)】像右圖一樣擺放好。

【殼(上)】的內側

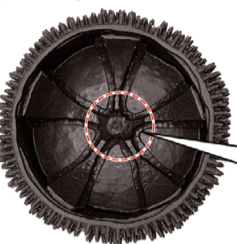


【殼(上)】的內側中間的位置有一個做為**標誌**的顯眼形狀。請將**標誌**指向上方。

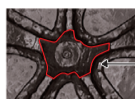


標誌

【殼(下)】的內側



【殼(下)】內側中間的**凸起部分**的擺放方式請參考左圖。



凸起部分

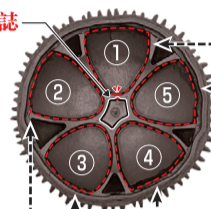
**2** ①【殼(上)】的標誌對應的區域是①，其他區域就和右圖一樣，分別對應②~⑤。

② 確認好【殼(上)】與【殼(下)】所對應的①~⑤的區域位置。

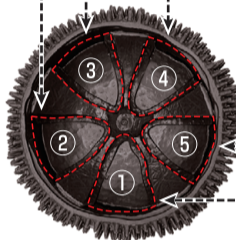
※ 請記好【殼(下)】各個區域的編號。

【殼(上)】的內側

標誌



【殼(下)】的內側

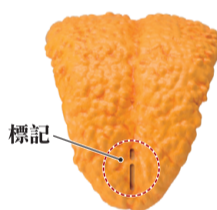


**3** ①【うにパーツ】的每個零件有各自不同的標記。請根據右表來確認好標記和編號。

② 請將【うにパーツ】擺放在【殼(下)】所對應的正確區域中。

※ 請注意擺放時標記是在零件下方。

編號	①	②	③	④	⑤
標記					



標記



請確認【うにパーツ】是否都有擺放到正確的區域中。



※由上往下看，可以看到五個【うにパーツ】都很平均。



縫隙

【うにパーツ】可以參照右圖，用手捏住往後向外側拉動，以此來調整每個零件的位置。請把零件調整到像右圖的一部份一樣，不要留下縫隙。



【俯瞰圖】

如出現右圖這種有傾斜或有縫隙的情況，請將【うにパーツ】重新擺放。



※由上往下看，如果五個【うにパーツ】中間的縫隙不平均，【殼(上)】就無法正確拼裝。



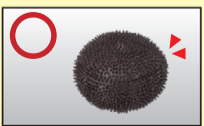
【俯瞰圖】

**4** 請把【殼(上)】從正上方向下拼裝。※【殼(上)】區域①和【殼(下)】區域①的方向必須完全對應。如果不是從正上方向下拼裝的話，會導致【うにパーツ】產生縫隙而無法拼裝。



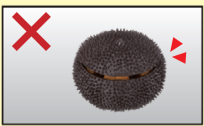
【殼】無縫隙地完美拼裝好的話，本拼圖就完成了。

**完成!!**



【殼】拼裝完成後縫隙過大的話……

- 【うにパーツ】擺放的區域有誤。
- 【うにパーツ】有傾斜或縫隙。
- 【殼(上)】區域對應的方向錯誤。
- 【殼(上)】不是從正上方拼裝。



請確認是否有上述情況。

如果仍無法完成拼裝，請從第一步重新開始。