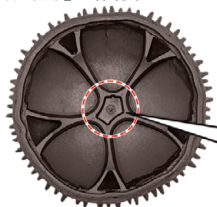
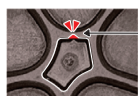


**1** 首先把【殼（上）】与【殼（下）】像右图一样摆放好。

【殼（上）】的内側

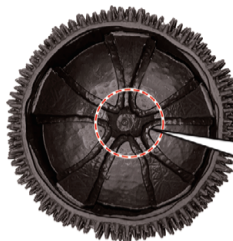


【殼（上）】内側中间的位置有一个作为**标志**的显眼形状。请将**标志**指向上方。

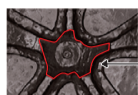


标志

【殼（下）】的内側



【殼（下）】内側中间的**凸起部分**的摆放方向请参考左图。



凸起部分

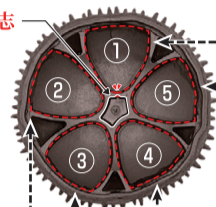
**2** ①【殼（上）】的**标志**对应的区域是①，其他区域就和右图一样对应的是②~⑤。

②确认好【殼（上）】与【殼（下）】所对应的①~⑤的区域位置。

※请记好【殼（下）】各个区域的编号。

【殼（上）】的内側

标志



【殼（下）】的内側



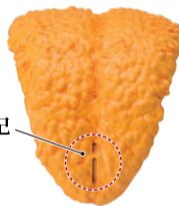
**3** ①【うにパーツ】的每个部件有各不相同的**标记**。请根据右表来确认好**标记**和**编号**。

②请将【うにパーツ】摆放在【殼（下）】所对应的正确区域中。

※注意摆放时**标记**是在**部件下方**。

编号	①	②	③	④	⑤
标记					

标记



请确认【うにパーツ】是否都摆放到正确的区域当中。

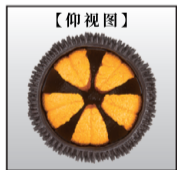


※从上往下看，可以确认到五个【うにパーツ】都很**平均**。

縫隙



【うにパーツ】可以参照右图，用手指捏住后向外侧拉动，以此来调整每个部件的位置。请把部件调整到像右图的**—**部分一样，不要留下**縫隙**。



如出现右图这种有**倾斜**或有**縫隙**的情况，请将【うにパーツ】重新摆放。



※从上往下看，如果五个【うにパーツ】中间的**縫隙**不**平均**，【殼（上）】就不能正确拼接。



**4** 请把【殼（上）】从正上方向下拼接。※【殼（上）】区域①和【殼（下）】区域①的方位必须完全对应。如果不是从正上方向下的话，会导致【うにパーツ】产生**縫隙**而无法拼接。



【殼】无缝隙地完美拼接好的话，本拼图就完成了。

**完成!!**



【殼】拼接完成后**縫隙**过大的话...

- ・【うにパーツ】摆放的区域错误。
- ・【うにパーツ】有**倾斜**或**縫隙**。
- ・【殼（上）】区域对应的方位错误。
- ・【殼（上）】不是从正上方拼接。

请确认是否有上述的情况。

如果仍无法完成拼装，请从第一步重新开始。

