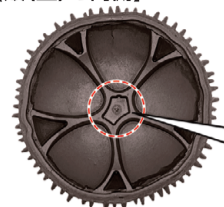


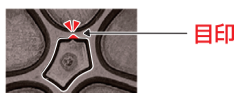
うにパズル 解法 / solution

1 殻(上)と殻(下)を右図のように並べます。

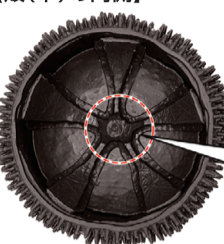
【殻(上)の内側】



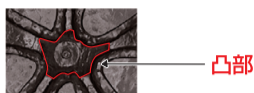
殻(上)の内側中央に目印となる形状があります。目印が上になるようにします。



【殻(下)の内側】



殻(下)の内側の中央の凸部が左図の向きになるようにします。

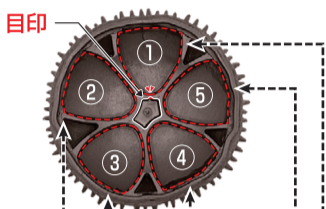


2 ①殻(上)の目印があるエリアを①とし、他も図のように②～⑤とします。

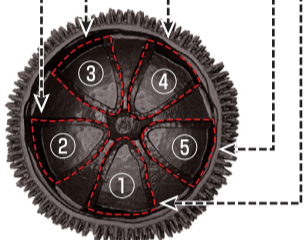
②殻(上)の各エリアと対応する殻(下)のエリア①～⑤を確認します。

※殻(下)の各エリアの番号は最後まで憶えておきます。

【殻(上)の内側】



【殻(下)の内側】

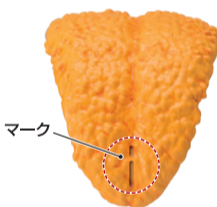


3 ①うにパーツにはそれぞれ異なるマークがあります。右表でマークと番号を確認します。

②うにパーツの番号と殻(下)のエリア番号が合うように正しく入れていきます。

※マークを下向きに入れます。

番号	①	②	③	④	⑤
マーク					



うにパーツがきれいに入っていることを確認します。



※うにパーツ同士のあいだに、スキマが均一にできていることを確認します。



うにパーツは、右図のように指でつまんで引っ張るように外側に押し付け、位置を調整します。右図の—の部分にスキマができないようにします。



右図のように傾きやズレがある場合は、うにパーツを入れなおしてください。



※うにパーツ同士のあいだに、スキマが均一にできていないと殻(上)が組めません。



4 殻(上)を真上からかぶせます。※殻(上)の①エリアと殻(下)の①エリアが合う向きでかぶせます。真上からかぶせない、うにパーツがずれて完成しません。



殻がピッタリ合わさったら完成です。

完成!!



殻がピッタリ合わない場合…

- ・うにパーツを入れるエリアを間違えている。
- ・うにパーツがずれている。
- ・殻(上)の向きを間違えている。
- ・殻(上)を真上からかぶせていない。



上記を確認してください。

どうしても完成しない場合は、最初からやり直してください。