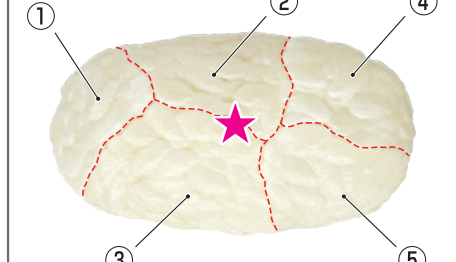


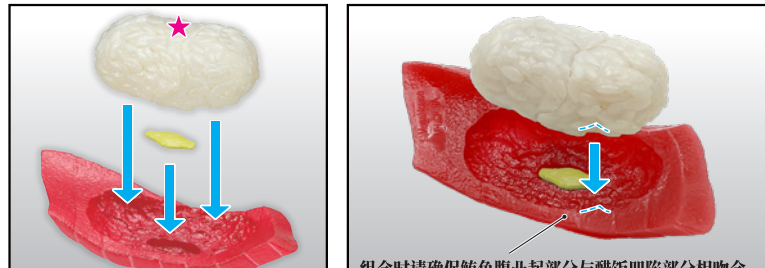
1 ●每一种醋饭都有不同的标记。请参考右侧的表格确认标记和编号。

	①	②	
	③	④	⑤

●开始制作寿司并使右侧图中的数字与醋饭的数字相符合。醋饭的种类是不固定的。制作时请全程用手按压。请确保★面朝上，然后进行步骤**2**。



2 ●将芥末、醋饭依照顺序组合到食材(金枪鱼腹)上。芥末的尺寸需完美符合金枪鱼腹的大小。将醋饭★面朝上，然后将其压入食材，直到它们紧密贴合。



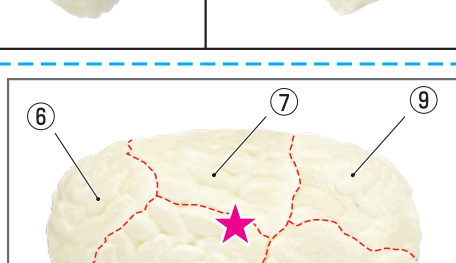
※在此制作过程中，也请全程用手按压醋饭。



3 ●每一种醋饭都有不同的标记。请参考右侧的表格确认标记和编号。

	⑥	⑦	
	⑧	⑨	⑩

●开始制作寿司并使右侧图中的数字与醋饭的数字相符合。醋饭的种类是不固定的。制作时请全程用手按压。请确保★面朝上，然后进行步骤**4**。



4 ●将芥末、醋饭依照顺序组合到食材(赤身)上。将醋饭★面朝上，然后将其压入食材，直到它们紧密贴合。



5 ○完成!!



如果寿司整体没有缝隙那就完成了!!

※请完成两个寿司。

×失败...



如果醋饭与食材之间有缝隙就是失败了。

当食材之间无法紧密贴合时。

•我搞错醋饭的组合了。

•我搞错醋饭和食材之间的组合了。

•我搞错醋饭和食材的组合方向了。

请确认上述内容。

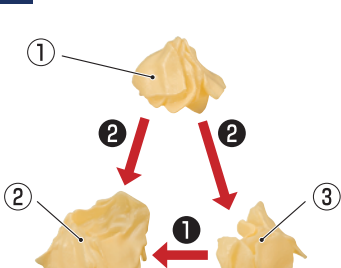
当你无论如何也无法完成时，请从头开始制作。

6 ●每一种姜片都有不同的形状。请参考右图确认形状和编号。

【姜片的形状和编号】



7 ●将姜片按照图示的顺序组合。



○完成!!



如果寿司整体没有缝隙那就完成了!!

×失败...



如果食材之间有缝隙就是失败了。

关于配件

●请将完成的寿司和姜片放在盘子上陈列。



盘子