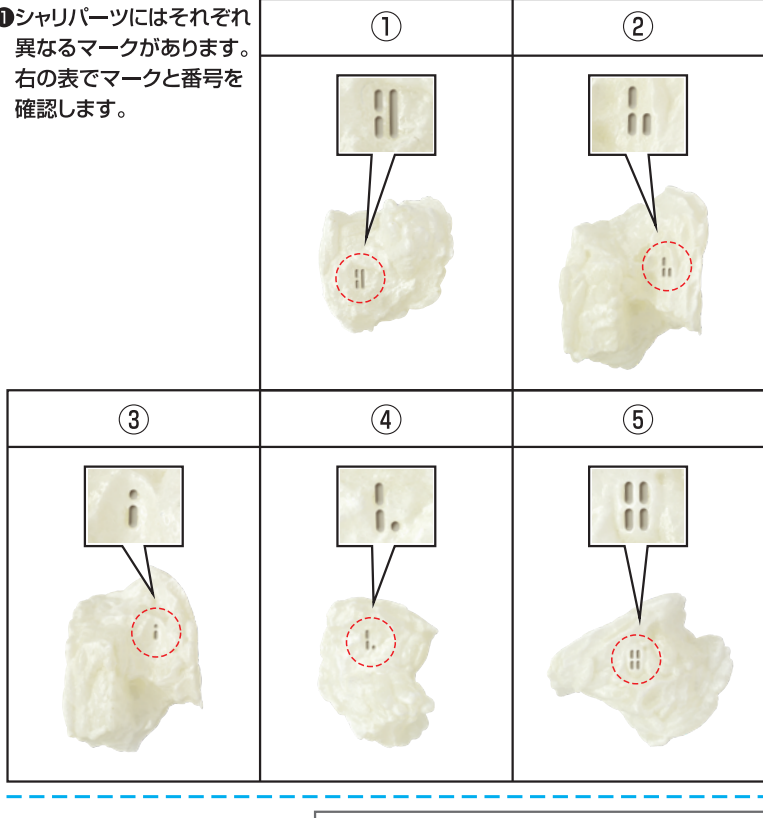
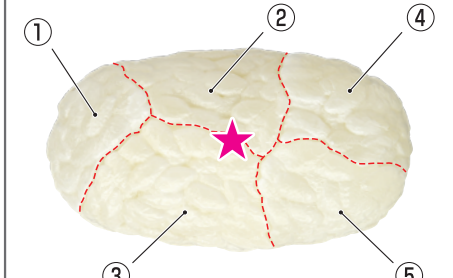


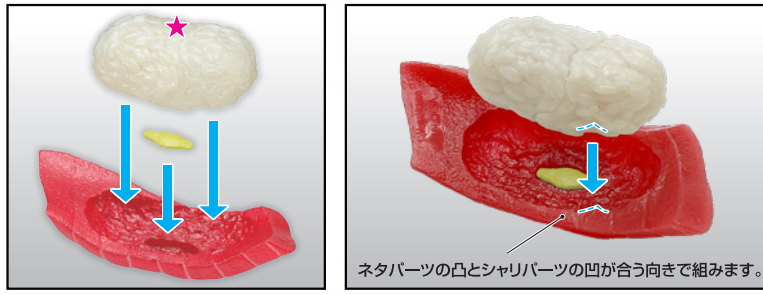
1 ●シャリパーツにはそれぞれ異なるマークがあります。右の表でマークと番号を確認します。



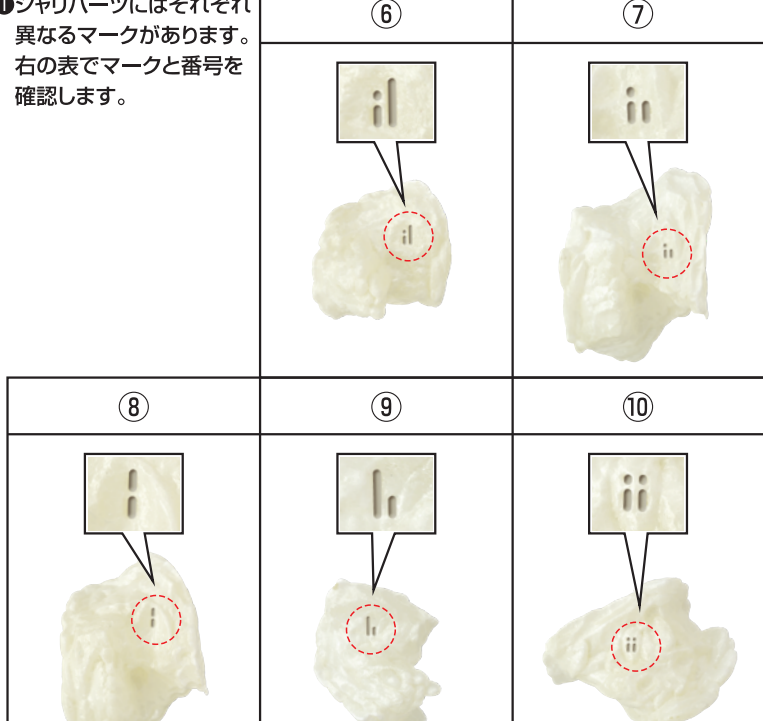
●右図の番号とシャリパーツの番号が合うように組んでいきます。シャリパーツは固定されません。手で押さえながら組んでいきます。
★の面が上向きのまま **2** に進みます。



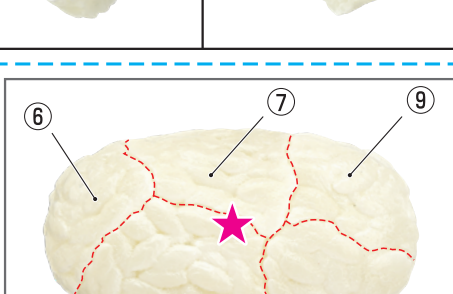
2 ●わさび、シャリの順でネタパーツ(トロ)に組みます。わさびはぴったり合うサイズを組みます。シャリは★の面が上向きのまま組み、ネタパーツにしっかりとハマるまで押し込みます。



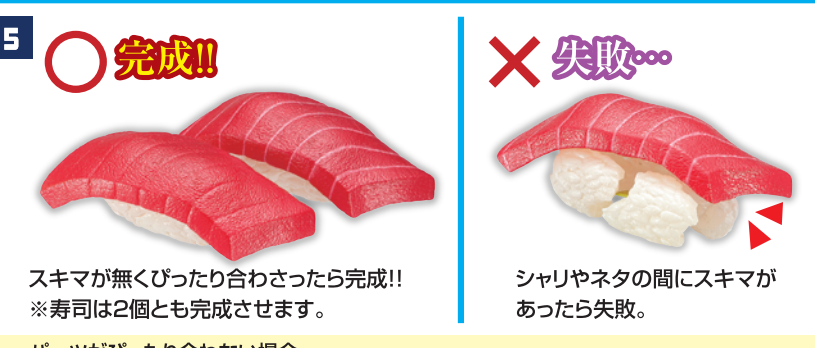
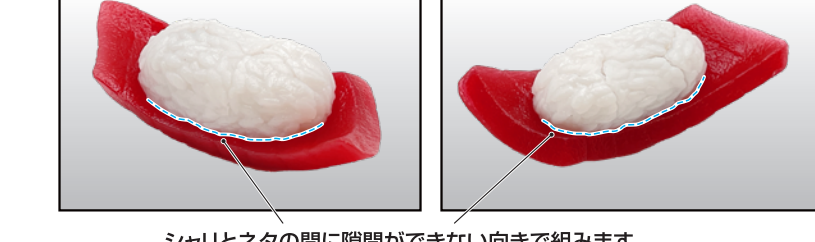
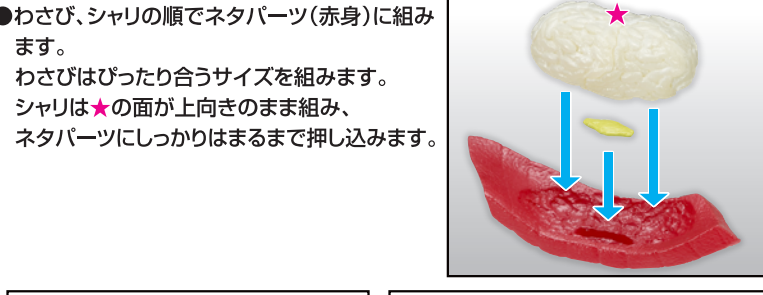
3 ●シャリパーツにはそれぞれ異なるマークがあります。右の表でマークと番号を確認します。



●右図の番号とシャリパーツの番号が合うように組んでいきます。シャリパーツは固定されません。手で押さえながら組んでいきます。
★の面が上向きのまま **4** に進みます。



4 ●わさび、シャリの順でネタパーツ(赤身)に組みます。わさびはぴったり合うサイズを組みます。シャリは★の面が上向きのまま組み、ネタパーツにしっかりとハマるまで押し込みます。



パーツがぴったり合わない場合…
・シャリパーツの組み合わせを間違えている。
・シャリパーツとネタパーツの組み合わせを間違えている。
・シャリパーツとネタパーツを組む向きを間違えている。
上記を確認してください。
どうしても完成しない場合は、最初からやり直してください。

6 ●ガリパーツはそれぞれ異なった形状になっています。右図で形状と番号を確認します。



7 ●ガリパーツを図の順番で組んでいきます。



付属品について

