

光る! イラストアップトレーサー

●あそぶ前に、このデジタル取扱説明書を保護者の方とよくお読みください。

警告 (けいこく)

保護者の方へ 必ずお読みください。

●小部品があります。誤飲・窒息の危険がありますので、3才未満のお子様には絶対に与えないでください。

注意 (ちゅうい)

《電池を誤使用すると発熱・破裂・液漏れの恐れがあります。下記に注意してください》●二次電池(充電式電池)は、絶対に使用しないでください。古い電池と新しい電池、いろいろな種類の電池をまぜて使わないでください。●+-(プラスマイナス)を正しくセットしてください。

●遊んだ後は必ずスイッチを切り電池をはずしてください。電池を入れたままにしておくと、液漏れの恐れがあります。ショートさせたり充電、分解、加熱、火の中に入れてたりしないでください。万一、電池から漏れた液が目に入ったときはすぐに大量の水で洗い、医師に相談してください。皮膚や服に付いたときは水で洗ってください。●本商品を落としたり、水にぬらしたり、汚したり、分解したりしないでください。また、高温・低温になる所での使用、保管はさけてください。●廃棄するときは、自治体の廃棄処理の指示に従ってください。●電池の交換は保護者の方が行ってください。●可動部分・取付部分のスキマには指などを入れないでください。はさまれてケガをする恐れがあります。●事故のもとになりますので、本体の上には乗らないでください。●ペーパーをセットしないで光を見続けしないでください。●袋を頭からかぶったり、顔を覆ったりしないでください。窒息する恐れがあります。



くちにいれない



みずにくらさない



うえにのらない

＜使用上の注意＞

- 梱包材は開封後すぐに捨ててください。
- 本商品を樹脂製のソファやシート、タイルなどの上に置かないでください。長時間接触していると色が移る場合があります。
- 可動部分・取付部分を無理な方向に強く引っ張ったり、曲げたりしないでください。
- 太陽光のあたる窓際や蛍光灯の真下など、明るい場所では画面が見つづら場合があります。画面に光が当たらない向きでご使用ください。

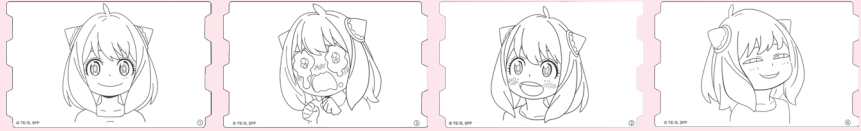
●画像はイメージです。
Product images are for illustration purpose only.

セット内容



●トレーサー本体
…1個

●お手本プレート…21枚



●アーニャの表情プレート(大)…4枚



●各キャラプレート(小)…12枚



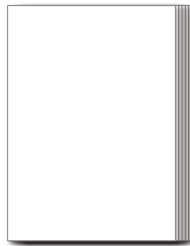
●アーニャの表情プレート(横長)…1枚



●全身プレート…4枚



●文字シート…2枚



●無地ペーパー…10枚



●おてがみペーパー…3枚

各部名称

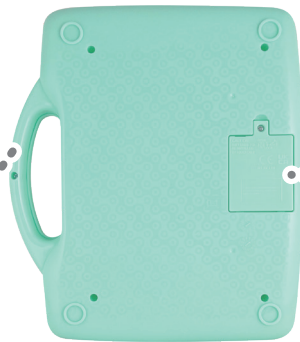
フレーム

スイッチ

【本体】



持ち手



電池ぶた

【背面】

●画像はイメージです。
Product images are for illustration purpose only.

あそぶ前に…乾電池の入れ方

※必ず保護者の方が行ってください。

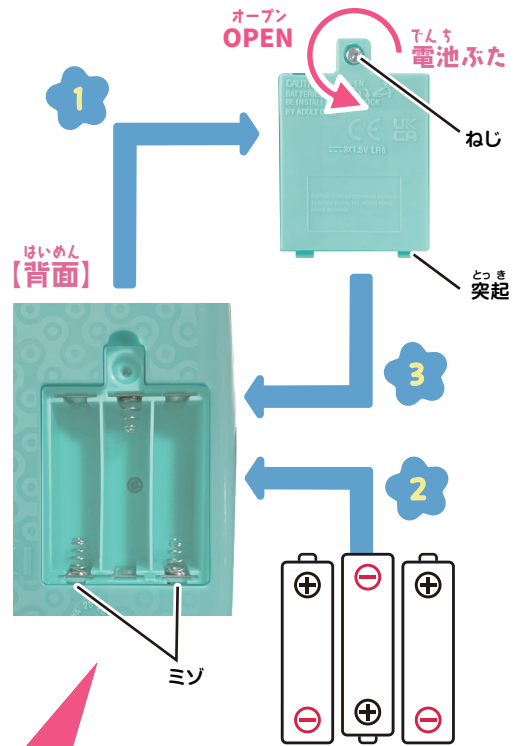
※スイッチがOFFになっていることを確認してください。

※LEDの光が弱くなったり、色味がおかしくなったとき、誤動作をしたときは新しい電池に交換してください。

単3 ×3
単3乾電池3本使用(別売り)

●アルカリ電池推奨

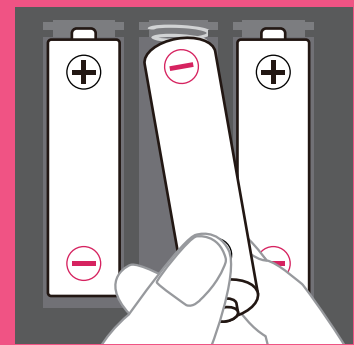
- 電池ぶたを取り外します。
本体背面の電池ぶたをプラスまたはマイナスドライバーで矢印の方向にねじを回して開けてください。
- 乾電池を入れます。
単3アルカリ電池3本を＋（プラス）マイナスを間違えないように図のように入れてください。
- 電池ぶたを戻します。
セット後は電池ぶたの突起を本体のミゾに差し込みながら閉じて、1と反対の方向にねじを回して閉めてください。



ちゅうい 注意

単3アルカリ電池の＋（プラス）マイナスを間違えないようにマイナス側からセットしてください。正しくセットされていない場合、電池の被膜が破れて発熱する可能性があります。古い電池と新しい電池を併用してのご使用はおやめください。

セットをするときはバネの接点と乾電池のマイナスの面がしっかり当たっていることを確認してください。



！電池を使用する際は、次の項目に注意してください。

- ※未開封の新しい電池を使用してください。種類や銘柄の違う電池、メーカーの違う電池を混ぜて使用しないでください。
- ※被膜の破れた電池は使用しないでください。発熱の恐れがあります。
- ※遊び終わったらスイッチをOFFにしてください。また、長時間使用しないときは必ず乾電池を取り外してください。

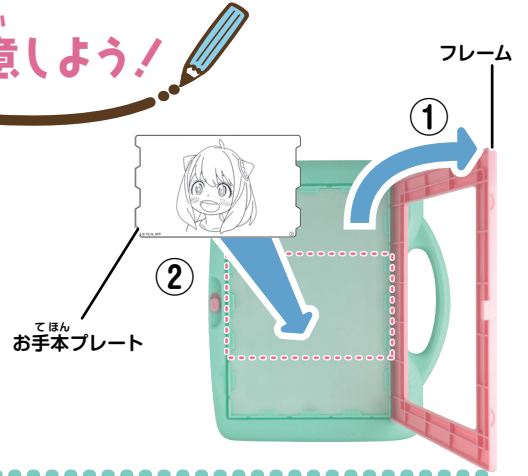
●画像はイメージです。
Product images are for illustration purpose only.

あそびかた

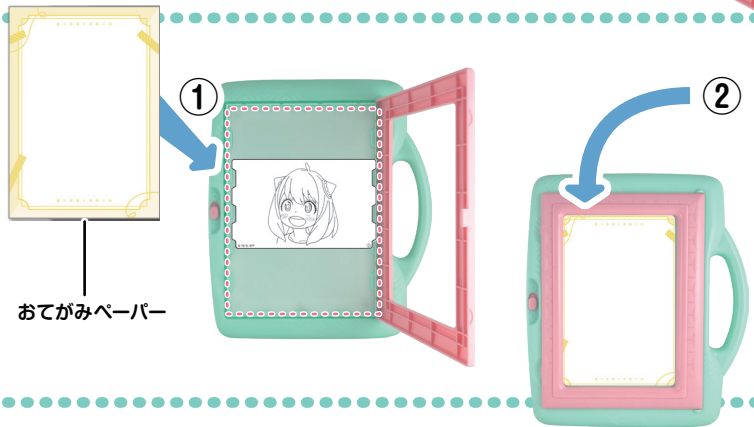
いろ えんぴつ や 色 えんぴつ も 用意 しよう!

- 1 ① フレームをあけます。
- ② お手本プレート^{てほん お手本プレート}を本体にセットします。

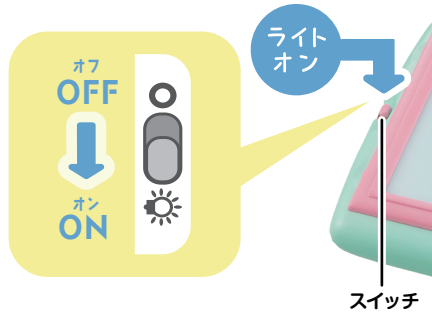
※プレートは表面を上にして、凹凸^{おもてめん うえ おうとつ}がはまるようにセットしてください。



- 2 ① おてがみペーパー、
または無地^{むじ}ペーパーを
セットします。
- ② フレームをとじます。



- 3 ① スイッチをON^{オン}にします。
⇒ ライトが点灯^{てんとう}します。



- ② ライトが点灯したら、線^{せん}をなぞろう。



- 4 いろ ぬ かんせい
色を塗って完成!

たくさん描いちゃおう!

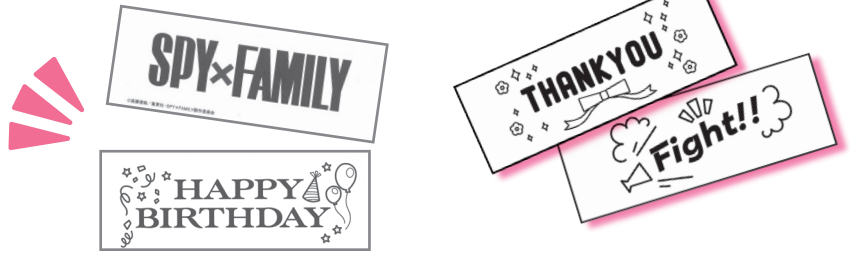


●画像はイメージです。
Product images are for illustration purpose only.

アレンジ 1

お絵描きに慣れてきたら、次のアレンジもやってみよう!

文字シートを使って、
お手紙を書いてみよう!!
※使うときは切り取って使ってね。



お手本プレートをセットする時に、
好きな文字シートをセット!

※文字シートは、お手本プレートの上でも
下でも使用できます。



作品例

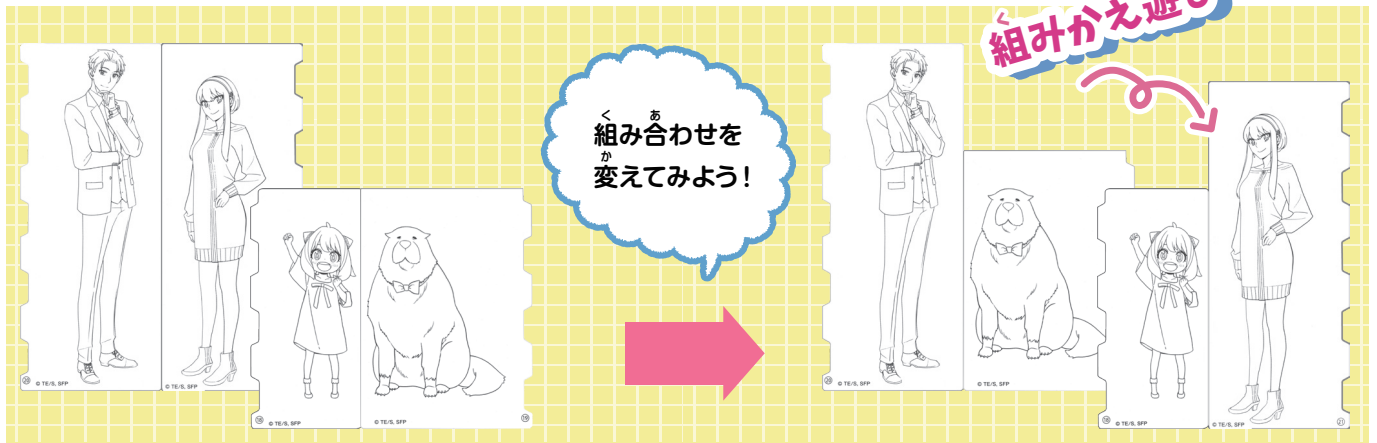


●画像はイメージです。
Product images are for illustration purpose only.

アレンジ 2

いろいろなプレートも使ってお絵描きしよう!

ぜんしん つか く あそ
全身プレートを使った組みかえ遊びをしよう!



ステップアップ!

てほん じゅう かせ じぶん
お手本プレートを自由に重ねて自分だけのイラストを描こう!

※お手本プレートは重ねた状態でセッティングすることもできます。



パッケージのイラストが描けるよ!